

*MRE - Ministério das Relações Exteriores  
DPR - Departamento de Promoção Comercial  
DIC - Divisão de Informação Comercial*

## **DADOS BÁSICOS E PRINCIPAIS INDICADORES ECONÔMICO-COMERCIAIS**

### **REPÚBLICA POPULAR DA CHINA**

#### **Índice**

- .Dados Básicos*
- .Indicadores Sócio-Econômicos*
- .Balanço de Pagamentos*
- .Comércio Exterior*
- .Direção do Comércio Exterior*
- .Composição do Comércio Exterior*
- .Intercâmbio Comercial com o Brasil*
- .Composição do Intercâmbio Comercial com o Brasil*

## DADOS BÁSICOS E PRINCIPAIS INDICADORES ECONÔMICO-COMERCIAIS CHINA

DADOS BÁSICOS	
Nome oficial	República Popular da China
Superfície	9.561.000 Km <sup>2</sup>
Localização	Leste da Ásia
Capital	Pequim
Principais cidades	Chongqing, Shangai, Pequim, Tianjin, Chengdu, Guangzhou, Harbin, Shijiazhuang
Idioma oficial	Mandarim
PIB (2003 - Estimativa EIU)	US\$ 1,5 trilhão
PIB "per capita" (2003)	US\$ 1.158
Moeda	Yuan/Renminbi

*Fonte: EIU. The Economist Intelligence Unit, Country Profile 2002 e Country Report December 2003.*

INDICADORES SÓCIO-ECONÔMICOS	1999	2000	2001	2002	2003 <sup>1)</sup>
População (em bilhões de habitantes)	1,25	1,26	1,27	1,28	1,29
Densidade demográfica (hab/Km <sup>2</sup> )	130,7	131,8	132,8	133,9	134,9
Crescimento real do PIB (%)	7,1	8,0	7,5	8,0	8,6
Variação anual do índice de preços ao consumidor (%)	-1,5	0,4	0,7	-0,8	1,0
Dívida Externa Total (US\$ bilhões)	152,1	145,7	170,1	177,2	196,8
Reservas internacionais, exclusive ouro (US\$ bilhões)	157,7	168,3	215,6	291,1	417,9
Câmbio (Rmb / US\$)	8,28	8,28	8,28	8,28	8,28

*Fonte: EIU. The Economist Intelligence Unit, Country Report December 2003.*

(1) Estimativa EIU.

## DADOS BÁSICOS E PRINCIPAIS INDICADORES ECONÔMICO-COMERCIAIS CHINA

. BALANÇO DE PAGAMENTOS (US\$ milhões)	2 0 0 0	2 0 0 1	2 0 0 2 <sup>(1)</sup>
<b>A. Balança comercial (líquido - fob)</b>	<b>34.474</b>	<b>34.017</b>	<b>44.167</b>
Exportações	249.131	266.075	325.651
Importações	214.657	232.058	281.484
<b>B. Serviços (líquido)</b>	<b>-5.601</b>	<b>-5.933</b>	<b>-6.783</b>
Receita	30.430	33.334	39.745
Despesa	36.031	39.267	46.528
<b>C. Renda (líquido)</b>	<b>-14.666</b>	<b>-19.175</b>	<b>-14.945</b>
Receita	12.550	9.388	8.344
Despesa	27.216	28.563	23.289
<b>D. Transferências unilaterais (líquido)</b>	<b>6.311</b>	<b>8.492</b>	<b>12.984</b>
<b>E. Transações correntes (A+B+C+D)</b>	<b>20.518</b>	<b>17.401</b>	<b>35.423</b>
<b>F. Conta de capitais (líquido)</b>	<b>-35</b>	<b>-54</b>	<b>-50</b>
<b>G. Conta financeira (líquido)</b>	<b>1.958</b>	<b>34.832</b>	<b>32.341</b>
Investimentos diretos (líquido)	37.483	37.357	46.790
Portfolio (líquido)	-3.990	-19.405	-10.343
Outros	-31.535	16.880	-4.106
<b>H. Erros e Omissões</b>	<b>-11.748</b>	<b>-4.732</b>	<b>7.504</b>
<b>I. Saldo (E+F+G+H)</b>	<b>10.693</b>	<b>47.447</b>	<b>75.218</b>

Fonte: FMI. International Financial Statistics, January 2004.

(1) Última posição disponível.

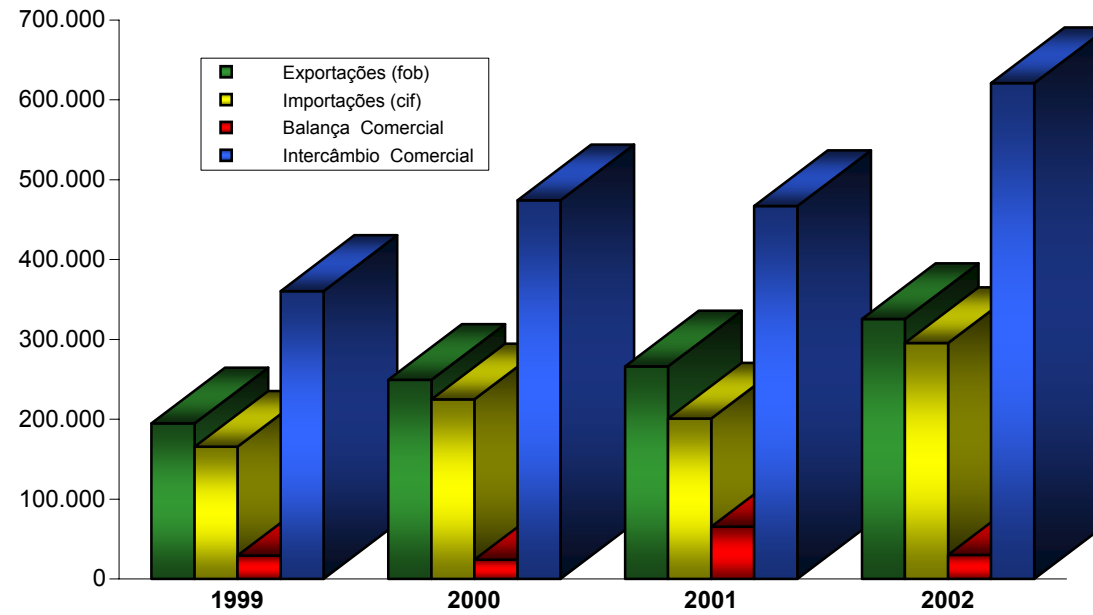
. COMÉRCIO EXTERIOR <sup>(1)</sup> ( US\$ milhões )	1 9 9 9	2 0 0 0	2 0 0 1	2 0 0 2	2 0 0 3 <sup>(2)</sup>
<b>Exportações (fob)</b>	194.931	249.195	266.140	325.711	86.664
<b>Importações (cif)</b>	165.718	225.096	200.865	295.440	80.213
<b>Balança Comercial</b>	29.213	24.099	65.275	30.271	6.451
<b>Intercâmbio Comercial</b>	360.649	474.291	467.005	621.151	166.877

Fontes: FMI. Direction of Trade Statistics, Yearbook 2002 e Quarterly September 2003.

(1) Os dados não coincidem, necessariamente, com aqueles apresentados no Balanço de Pagamentos em razão das diferentes modalidades de venda (fob e cif) e das distintas metodologias de cálculo.

(2) Janeiro-março.

## COMÉRCIO EXTERIOR DA CHINA 1999-2002



Fontes: FMI. Direction of Trade Statistics, Yearbook 2002 e Quarterly September 2003.

**DADOS BÁSICOS E PRINCIPAIS INDICADORES  
ECONÔMICO-COMERCIAIS  
CHINA**

. DIREÇÃO DO COMÉRCIO EXTERIOR (US\$ milhões)	2 0 0 1	% no total	2 0 0 2	% no total	2 0 0 3 <sup>(1)</sup>	% no total
<b>EXPORTAÇÕES (fob)</b>						
Estados Unidos	54.359	20,4%	70.064	21,5%	20.937	24,2%
Hong Kong	46.547	17,5%	58.483	18,0%	14.401	16,6%
Japão	44.958	16,9%	48.483	14,9%	12.599	14,5%
República da Coréia	12.521	4,7%	15.508	4,8%	3.846	4,4%
Alemanha	9.754	3,7%	11.382	3,5%	3.107	3,6%
Países Baixos	7.282	2,7%	9.070	2,8%	2.449	2,8%
Reino Unido	6.780	2,5%	8.059	2,5%	2.007	2,3%
Cingapura	5.792	2,2%	6.969	2,1%	1.853	2,1%
Malásia	3.220	1,2%	4.975	1,5%	1.216	1,4%
Itália	3.993	1,5%	4.828	1,5%	1.336	1,5%
Austrália	3.570	1,3%	4.589	1,4%	1.394	1,6%
Canadá	3.346	1,3%	4.305	1,3%	1.076	1,2%
França	3.699	1,4%	4.088	1,3%	1.123	1,3%
Rússia	2.711	1,0%	3.522	1,1%	939	1,1%
Indonésia	2.837	1,1%	3.427	1,1%	858	1,0%
<b>Brasil</b>	<b>1.351</b>	<b>0,5%</b>	<b>1.466</b>	<b>0,5%</b>	<b>360</b>	<b>0,4%</b>
<b>SUBTOTAL</b>	<b>212.720</b>	<b>79,9%</b>	<b>259.218</b>	<b>79,6%</b>	<b>69.501</b>	<b>80,2%</b>
<b>DEMAIS PAÍSES</b>	<b>53.420</b>	<b>20,1%</b>	<b>66.493</b>	<b>20,4%</b>	<b>17.163</b>	<b>19,8%</b>
<b>TOTAL GERAL</b>	<b>266.140</b>	<b>100,0%</b>	<b>325.711</b>	<b>100,0%</b>	<b>86.664</b>	<b>100,0%</b>

Fonte : FMI. Direction of Trade Statistics, Yearbook 2002 e Quarterly September 2003.

Países listados em ordem decrescente, tendo como base nos valores apresentados em 2002.

(1) Janeiro-março.

(continuação)

. DIREÇÃO DO COMÉRCIO EXTERIOR (US\$ milhões)	2 0 0 1	% no total	2 0 0 2	% no total	2 0 0 3 <sup>(1)</sup>	% no total
<b>IMPORTAÇÕES (cif)</b>						
Japão	483	0,2%	53.489	18,1%	13.916	17,3%
República da Coreia	23.389	11,6%	28.581	9,7%	8.184	10,2%
Estados Unidos	26.220	13,1%	27.251	9,2%	7.450	9,3%
Alemanha	13.772	6,9%	16.434	5,6%	4.561	5,7%
Hong Kong	9.423	4,7%	10.788	3,7%	2.565	3,2%
Malásia	6.205	3,1%	9.295	3,1%	2.643	3,3%
Rússia	7.959	4,0%	8.405	2,8%	2.174	2,7%
Cingapura	5.143	2,6%	7.054	2,4%	2.252	2,8%
Austrália	5.426	2,7%	5.852	2,0%	1.586	2,0%
Tailândia	4.713	2,3%	5.599	1,9%	1.708	2,1%
Indonésia	3.888	1,9%	4.501	1,5%	1.130	1,4%
Itália	3.789	1,9%	4.320	1,5%	1.139	1,4%
França	4.106	2,0%	4.299	1,5%	1.120	1,4%
Canadá	4.028	2,0%	3.627	1,2%	929	1,2%
Arábia Saudita	2.721	1,4%	3.436	1,2%	1.079	1,3%
Reino Unido	3.527	1,8%	3.337	1,1%	679	0,8%
Filipinas	1.945	1,0%	3.217	1,1%	911	1,1%
<b>Brasil</b>	<b>2.347</b>	<b>1,2%</b>	<b>3.003</b>	<b>1,0%</b>	<b>743</b>	<b>0,9%</b>
Irã	2.424	1,2%	2.347	0,8%	832	1,0%
Índia	1.700	0,8%	2.274	0,8%	769	1,0%
Suécia	2.173	1,1%	2.041	0,7%	571	0,7%
Bélgica	1.721	0,9%	2.022	0,7%	570	0,7%
Taiwan	27.339	13,6%	n.d.	n.d.	n.d.	n.d.
<b>SUBTOTAL</b>	<b>164.441</b>	<b>81,9%</b>	<b>211.172</b>	<b>71,5%</b>	<b>57.511</b>	<b>71,7%</b>
<b>DEMAIS PAÍSES</b>	<b>36.424</b>	<b>18,1%</b>	<b>84.268</b>	<b>28,5%</b>	<b>22.702</b>	<b>28,3%</b>
<b>TOTAL GERAL</b>	<b>200.865</b>	<b>100,0%</b>	<b>295.440</b>	<b>100,0%</b>	<b>80.213</b>	<b>100,0%</b>

Fonte: FMI. Direction of Trade Statistics, Yearbook 2002 e Quarterly September 2003.

Países listados em ordem decrescente, tendo como base nos valores apresentados em 2002.

(1) Janeiro-março.

(n.d.) Dados não disponíveis.

## DADOS BÁSICOS E PRINCIPAIS INDICADORES ECONÔMICO-COMERCIAIS CHINA

. COMPOSIÇÃO DO COMÉRCIO EXTERIOR	2 0 0 0		2 0 0 1		2 0 0 2	
	Valor	% total	Valor	% total	Valor	% total
<b>EXPORTAÇÕES (US\$ milhões - fob)</b>						
Máquinas, aparelhos e material elétricos	46.066	18,5%	51.322	19,2%	65.152	20,0%
Caldeiras, máquinas, aparelhos e instrumentos mecânicos	26.816	10,8%	33.626	12,6%	50.851	15,6%
Vestuário e acessórios, exceto de malha	18.866	7,6%	18.967	7,1%	20.591	6,3%
Vestuário e acessórios, de malha	13.426	5,4%	13.465	5,0%	15.988	4,9%
Brinquedos, jogos e artigos para divertimento	9.196	3,7%	9.084	3,4%	11.606	3,6%
Calçados, polainas e artefatos semelhantes	9.892	4,0%	10.092	3,8%	11.092	3,4%
Móveis, mobiliário médico-cirúrgico, colchões	7.017	2,8%	7.562	2,8%	9.858	3,0%
Combustíveis, óleos e ceras minerais	7.830	3,1%	8.506	3,2%	8.359	2,6%
Plásticos e suas obras	6.390	2,6%	6.699	2,5%	8.040	2,5%
Obras de couro, artigos de correeiro ou de seleiro	6.573	2,6%	6.991	2,6%	7.831	2,4%
Instrumentos e aparelhos de ótica, foto, precisão, médicos	6.322	2,5%	6.458	2,4%	7.370	2,3%
Obras de ferro fundido, ferro ou aço	5.480	2,2%	6.029	2,3%	7.268	2,2%
Veículos automóveis, tratores, ciclos	4.536	1,8%	4.773	1,8%	5.787	1,8%
Produtos químicos orgânicos	4.171	1,7%	4.606	1,7%	5.569	1,7%
Algodão	3.730	1,5%	3.662	1,4%	4.895	1,5%
Outros artefatos têxteis confeccionados	3.452	1,4%	3.702	1,4%	4.397	1,4%
Produtos químicos inorgânicos	2.623	1,1%	2.880	1,1%	3.031	0,9%
<b>Subtotal</b>	<b>182.386</b>	<b>73,2%</b>	<b>198.424</b>	<b>74,4%</b>	<b>247.685</b>	<b>76,1%</b>
<b>Demais Produtos</b>	<b>66.854</b>	<b>26,8%</b>	<b>68.237</b>	<b>25,6%</b>	<b>77.957</b>	<b>23,9%</b>
<b>Total Geral</b>	<b>249.240</b>	<b>100,0%</b>	<b>266.661</b>	<b>100,0%</b>	<b>325.642</b>	<b>100,0%</b>

Fonte: World Trade Atlas.

Grupos de produtos listados em ordem decrescente, tendo como base os valores apresentados em 2002.

Divergências nos dados são explicadas pelo uso de diferentes fontes.

. COMPOSIÇÃO DO COMÉRCIO EXTERIOR	2 0 0 0		2 0 0 1		2 0 0 2	
	Valor	% total	Valor	% total	Valor	% total
<b>IMPORTAÇÕES (US\$ milhões - cif)</b>						
Máquinas, aparelhos e material elétricos	50.749	22,5%	55.909	23,0%	73.311	24,8%
Caldeiras, máquinas, aparelhos e instrumentos mecânicos	34.440	15,3%	40.559	16,7%	52.195	17,7%
Combustíveis, óleos e ceras minerais	20.652	9,2%	17.549	7,2%	19.327	6,5%
Plásticos e suas obras	14.458	6,4%	15.263	6,3%	17.380	5,9%
Instrumentos e aparelhos de ótica, foto, precisão, médicos	7.282	3,2%	9.778	4,0%	13.478	4,6%
Ferro fundido, ferro e aço	9.570	4,3%	10.949	4,5%	13.240	4,5%
Produtos químicos orgânicos	8.327	3,7%	8.977	3,7%	11.158	3,8%
Veículos automóveis, tratores, ciclos	3.612	1,6%	4.534	1,9%	6.479	2,2%
Cobre e suas obras	4.660	2,1%	4.887	2,0%	5.669	1,9%
Minérios, escórias e cinzas	3.134	1,4%	4.178	1,7%	4.279	1,4%
Madeira, carvão vegetal e obras de madeira	3.716	1,7%	3.467	1,4%	4.139	1,4%
Papel e cartão, obras de pasta celulósica	3.964	1,8%	3.650	1,5%	4.138	1,4%
Aeronaves e outros veículos aéreos ou espaciais	2.171	1,0%	4.431	1,8%	4.054	1,4%
Produtos diversos das indústrias químicas	2.533	1,1%	2.590	1,1%	3.783	1,3%
Filamentos sintéticos ou artificiais	3.642	1,6%	3.330	1,4%	3.332	1,1%
Algodão	2.789	1,2%	2.941	1,2%	3.328	1,1%
<b>Subtotal</b>	<b>175.699</b>	<b>78,1%</b>	<b>192.992</b>	<b>79,2%</b>	<b>239.290</b>	<b>81,0%</b>
<b>Demais Produtos</b>	<b>49.396</b>	<b>21,9%</b>	<b>50.575</b>	<b>20,8%</b>	<b>56.013</b>	<b>19,0%</b>
<b>Total Geral</b>	<b>225.095</b>	<b>100,0%</b>	<b>243.567</b>	<b>100,0%</b>	<b>295.303</b>	<b>100,0%</b>

Fonte: World Trade Atlas.

Grupos de produtos listados em ordem decrescente, tendo como base os valores apresentados em 2002.

Divergências nos dados são explicadas pelo uso de diferentes fontes.

**DADOS BÁSICOS E PRINCIPAIS INDICADORES  
ECONÔMICO-COMERCIAIS  
CHINA**

. INTERCÂMBIO COMERCIAL BRASIL - CHINA <sup>(1)</sup>	(US\$ mil)	1 9 9 9	2 0 0 0	2 0 0 1	2 0 0 2	2 0 0 3 <sup>(2)</sup>
<b>Exportações</b>		<b>676.141</b>	<b>1.085.224</b>	<b>1.902.094</b>	<b>2.520.457</b>	<b>4.532.560</b>
Variação em relação ao ano anterior		-25,3%	60,5%	75,3%	32,5%	79,8%
Part. (%) no total das exportações brasileiras para a Ásia <sup>(3)</sup>		11,8%	17,2%	27,4%	28,7%	38,8%
Part. (%) no total das exportações brasileiras		1,4%	2,0%	3,3%	4,2%	6,2%
<b>Importações</b>		<b>865.160</b>	<b>1.222.144</b>	<b>1.328.416</b>	<b>1.554.012</b>	<b>2.147.635</b>
Variação em relação ao ano anterior		-16,3%	41,3%	8,7%	17,0%	38,2%
Part. (%) no total das importações brasileiras da Ásia <sup>(3)</sup>		13,4%	14,2%	14,9%	19,4%	24,1%
Part. (%) no total das importações brasileiras		1,8%	2,2%	2,4%	3,3%	4,5%
<b>Intercâmbio comercial</b>		<b>1.541.301</b>	<b>2.307.368</b>	<b>3.230.510</b>	<b>4.074.469</b>	<b>6.680.195</b>
Variação em relação ao ano anterior		-20,5%	49,7%	40,0%	26,1%	64,0%
Part. (%) no total do intercâmbio Brasil-Ásia <sup>(3)</sup>		12,6%	15,5%	20,3%	24,3%	32,4%
Part. (%) no total do intercâmbio brasileiro		1,6%	2,1%	2,8%	3,8%	5,5%
<b>Balança comercial</b>		<b>-189.019</b>	<b>-136.920</b>	<b>573.678</b>	<b>966.445</b>	<b>2.384.925</b>

Fonte : MDIC/SECEX/Sistema ALICE.

(1) As discrepâncias observadas nos dados estatísticos das exportações brasileiras e das importações do país e vice-versa podem ser explicadas pelo uso de fontes distintas e também por diferentes metodologias de apuração.

(2) Dados preliminares.

(3) Ásia, exclusive Oriente Médio.

. INTERCÂMBIO COMERCIAL BRASIL - CHINA <sup>(1)</sup>	(US\$ mil, fob)	2 0 0 3 <sup>(2)</sup> (Janeiro)	2 0 0 4 <sup>(2)</sup> (Janeiro)
<b>Exportações</b>		<b>196.142</b>	<b>359.986</b>
Variação em relação ao mesmo período do ano anterior		103,7%	83,5%
Part. (%) no total das exportações brasileiras para a Ásia <sup>(3)</sup>		29,4%	39,0%
Part. (%) no total das exportações brasileiras		4,1%	6,2%
<b>Importações</b>		<b>138.652</b>	<b>221.246</b>
Variação em relação ao mesmo período do ano anterior		53,2%	59,6%
Part. (%) no total das importações brasileiras da Ásia <sup>(3)</sup>		21,9%	27,8%
Part. (%) no total das importações brasileiras		3,8%	5,3%
<b>Intercâmbio Comercial</b>		<b>334.794</b>	<b>581.232</b>
Variação em relação ao mesmo período do ano anterior		79,3%	73,6%
Part. (%) no total do intercâmbio Brasil-Ásia <sup>(3)</sup>		25,7%	33,8%
Part. (%) no total do intercâmbio brasileiro		4,0%	5,8%
<b>Balança Comercial</b>		<b>57.490</b>	<b>138.740</b>

Fonte : MDIC/SECEX/Sistema ALICE.

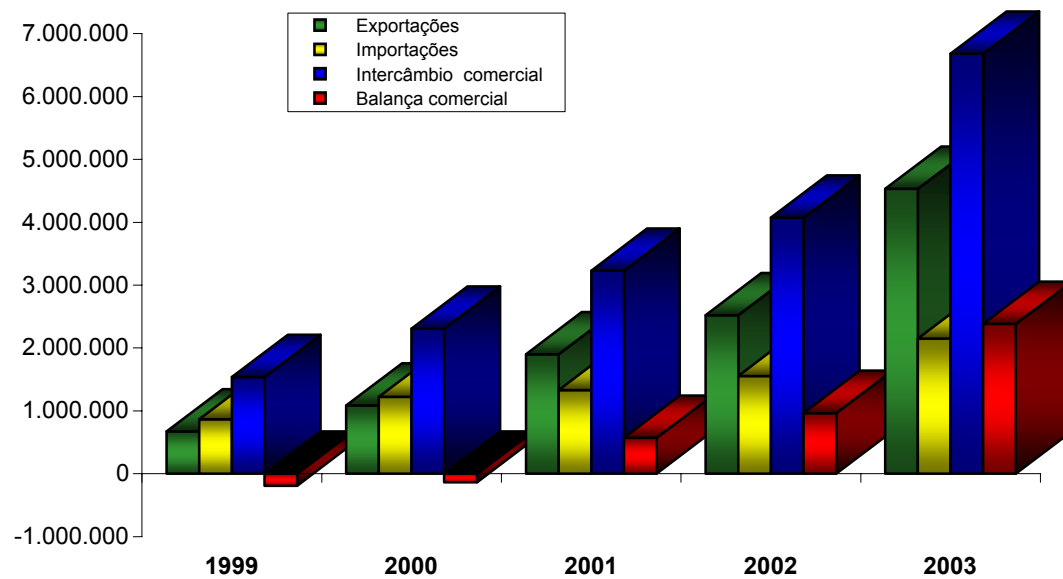
(1) As discrepâncias observadas nos dados estatísticos das exportações brasileiras e das importações do país e vice-versa podem ser explicadas pelo uso de fontes distintas e também por diferentes metodologias de apuração.

(2) Dados preliminares.

(3) Ásia, exclusive Oriente Médio.

## INTERCÂMBIO COMERCIAL BRASIL-CHINA 1999-2003

(US\$ mil, fob)



Fonte: MDIC/SECEX/Sistema ALICE.

**DADOS BÁSICOS E PRINCIPAIS INDICADORES  
ECONÔMICO-COMERCIAIS  
CHINA**

COMPOSIÇÃO DO INTERCÂMBIO COMERCIAL BRASIL-CHINA (US\$ mil - fob)	2 0 0 1	%	2 0 0 2	%	2 0 0 3 <sup>(1)</sup>	%
		no total		no total		no total
<b>EXPORTAÇÕES: (por principais produtos e grupos de produtos)</b>						
<b>Sementes e frutos oleaginosos, grãos</b>	<b>537.675</b>	<b>28,3%</b>	<b>825.706</b>	<b>32,8%</b>	<b>1.313.083</b>	<b>29,0%</b>
Outros grãos de soja, mesmo triturados	537.664	28,3%	825.475	32,8%	1.313.073	29,0%
<b>Minérios, escórias e cinzas</b>	<b>491.003</b>	<b>25,8%</b>	<b>608.875</b>	<b>24,2%</b>	<b>773.661</b>	<b>17,1%</b>
Minérios de ferro não aglomerados e seus concentrados	340.140	17,9%	416.437	16,5%	520.771	11,5%
Minérios de ferro aglomerados e seus concentrados	142.494	7,5%	180.788	7,2%	244.087	5,4%
<b>Ferro fundido, ferro e aço</b>	<b>57.046</b>	<b>3,0%</b>	<b>140.013</b>	<b>5,6%</b>	<b>754.599</b>	<b>16,6%</b>
Outros semimanufaturados de ferro/aço, seção transversal retangular	5.979	0,3%	15.430	0,6%	182.705	4,0%
Laminados ferro/aço, a frio, largura maior ou igual a 6dm, em rolos	0	0,0%	29.126	1,2%	151.594	3,3%
Outros laminados ferro/aço, a quente, espessura menor que 3mm	0	0,0%	1.300	0,1%	60.851	1,3%
Laminados ferro/aço, galvanizados	0	0,0%	9.139	0,4%	52.381	1,2%
<b>Gorduras, óleos e ceras animais ou vegetais</b>	<b>5.369</b>	<b>0,3%</b>	<b>126.433</b>	<b>5,0%</b>	<b>270.033</b>	<b>6,0%</b>
Óleo de soja em bruto, mesmo degomado	2.199	0,1%	117.404	4,7%	256.400	5,7%
<b>Pastas de madeira ou matérias fibrosas celulósicas</b>	<b>127.268</b>	<b>6,7%</b>	<b>114.154</b>	<b>4,5%</b>	<b>265.605</b>	<b>5,9%</b>
Pasta química de madeira de não conífera, ao sulfato	122.465	6,4%	109.150	4,3%	259.386	5,7%
<b>Caldeiras, máquinas, aparelhos e instrumentos mecânicos</b>	<b>88.250</b>	<b>4,6%</b>	<b>108.733</b>	<b>4,3%</b>	<b>205.678</b>	<b>4,5%</b>
<b>Veículos automóveis, tratores e ciclos</b>	<b>122.444</b>	<b>6,4%</b>	<b>95.417</b>	<b>3,8%</b>	<b>184.021</b>	<b>4,1%</b>
Outras partes e acessórios para tratores e veículos	28.005	1,5%	29.994	1,2%	113.708	2,5%
Outras partes e acessórios de carroçarias para veículos automóveis	309	0,0%	9.242	0,4%	17.069	0,4%
Automóveis como motor a explosão, cilindrada entre 1500 e 3000cm <sup>3</sup>	62.741	3,3%	32.043	1,3%	11.231	0,2%
<b>Madeira, carvão vegetal e obras de madeira</b>	<b>46.223</b>	<b>2,4%</b>	<b>78.254</b>	<b>3,1%</b>	<b>122.144</b>	<b>2,7%</b>
<b>Peles, exceto peleteria (peles com pelos) e couros</b>	<b>55.565</b>	<b>2,9%</b>	<b>88.199</b>	<b>3,5%</b>	<b>116.465</b>	<b>2,6%</b>
<b>Fumo(tabaco) e seus sucedâneos manufaturados</b>	<b>56.123</b>	<b>3,0%</b>	<b>69.448</b>	<b>2,8%</b>	<b>55.671</b>	<b>1,2%</b>
<b>Plásticos e suas obras</b>	<b>10.010</b>	<b>0,5%</b>	<b>27.306</b>	<b>1,1%</b>	<b>52.840</b>	<b>1,2%</b>
<b>Sal, enxofre, terras e pedras, gesso, cal, cimento</b>	<b>13.883</b>	<b>0,7%</b>	<b>23.407</b>	<b>0,9%</b>	<b>51.663</b>	<b>1,1%</b>
<b>Subtotal</b>	<b>1.610.859</b>	<b>84,7%</b>	<b>2.305.945</b>	<b>91,5%</b>	<b>4.165.463</b>	<b>91,9%</b>
<b>Demais Produtos</b>	<b>291.235</b>	<b>15,3%</b>	<b>214.512</b>	<b>8,5%</b>	<b>367.097</b>	<b>8,1%</b>
<b>TOTAL GERAL</b>	<b>1.902.094</b>	<b>100,0%</b>	<b>2.520.457</b>	<b>100,0%</b>	<b>4.532.560</b>	<b>100,0%</b>

Fonte: MDIC/SECEX/Sistema ALICE.

Grupos de produtos listados em ordem decrescente, tendo como base os valores apresentados em 2003.

(1) Dados preliminares.

## DADOS BÁSICOS E PRINCIPAIS INDICADORES ECONÔMICO-COMERCIAIS CHINA

COMPOSIÇÃO DO INTERCÂMBIO COMERCIAL BRASIL-CHINA (US\$ mil - fob)	2 0 0 1	%	2 0 0 2	%	2 0 0 3 <sup>(1)</sup>	%
		no total		no total		no total
<b>IMPORTAÇÕES: (por principais produtos e grupos de produtos)</b>						
<b>Máquinas, aparelhos e material elétricos</b>	<b>380.117</b>	<b>28,6%</b>	<b>455.174</b>	<b>29,3%</b>	<b>708.114</b>	<b>33,0%</b>
Outras partes para aparelhos receptores de radiodifusão, televisão	5.419	0,4%	32.818	2,1%	91.553	4,3%
Outras partes para aparelhos transmissores de radiodifusão, televisão	39.976	3,0%	56.276	3,6%	59.540	2,8%
Mecanismos toca-discos, mesmo com cambiador	15.178	1,1%	28.263	1,8%	28.009	1,3%
Microcontroladores montados para montagem em superfície	0	0,0%	7.722	0,5%	22.353	1,0%
Lâmpadas/ tubos descarga	69.020	5,2%	21.479	1,4%	19.513	0,9%
<b>Combustíveis, óleos e ceras minerais</b>	<b>126.169</b>	<b>9,5%</b>	<b>225.606</b>	<b>14,5%</b>	<b>308.499</b>	<b>14,4%</b>
Coques de hulha, de linhita ou de turfa	78.322	5,9%	102.688	6,6%	213.769	10,0%
Outras hulhas, mesmo em pó, mas não aglomerada	25.421	1,9%	62.914	4,0%	51.273	2,4%
Hulha antracita, não aglomerada	18.054	1,4%	20.592	1,3%	24.414	1,1%
<b>Produtos químicos orgânicos</b>	<b>144.431</b>	<b>10,9%</b>	<b>166.045</b>	<b>10,7%</b>	<b>216.945</b>	<b>10,1%</b>
Glifosato e seu sal de monoisopropilamina	11.639	0,9%	9.132	0,6%	11.010	0,5%
<b>Caldeiras, máquinas, aparelhos e instrumentos mecânicos</b>	<b>181.598</b>	<b>13,7%</b>	<b>163.657</b>	<b>10,5%</b>	<b>215.089</b>	<b>10,0%</b>
Gabinete com fonte de alimentação para máquinas automáticas de processamento de dados	8.858	0,7%	7.444	0,5%	13.569	0,6%
Placas-mãe montadas para máquinas de processamento de dados	6.641	0,5%	8.046	0,5%	10.812	0,5%
<b>Instrumentos, aparelhos de ótica, foto, precisão, médicos</b>	<b>67.138</b>	<b>5,1%</b>	<b>94.049</b>	<b>6,1%</b>	<b>133.618</b>	<b>6,2%</b>
Dispositivos de cristais líquidos	16.867	1,3%	34.475	2,2%	82.046	3,8%
<b>Filamentos sintéticos ou artificiais</b>	<b>9.194</b>	<b>0,7%</b>	<b>27.015</b>	<b>1,7%</b>	<b>83.043</b>	<b>3,9%</b>
<b>Produtos químicos inorgânicos</b>	<b>35.410</b>	<b>2,7%</b>	<b>33.265</b>	<b>2,1%</b>	<b>48.534</b>	<b>2,3%</b>
<b>Calçados, polainas e artefatos semelhantes e suas partes</b>	<b>18.146</b>	<b>1,4%</b>	<b>26.709</b>	<b>1,7%</b>	<b>31.990</b>	<b>1,5%</b>
<b>Brinquedos, jogos, artigos para divertimento/esportes</b>	<b>46.914</b>	<b>3,5%</b>	<b>35.265</b>	<b>2,3%</b>	<b>31.854</b>	<b>1,5%</b>
<b>Obras de couro, artigos de correeiro ou de seleiro</b>	<b>22.954</b>	<b>1,7%</b>	<b>26.941</b>	<b>1,7%</b>	<b>26.038</b>	<b>1,2%</b>
<b>Vestuário e seus acessórios, exceto de malha</b>	<b>34.422</b>	<b>2,6%</b>	<b>22.966</b>	<b>1,5%</b>	<b>25.996</b>	<b>1,2%</b>
<b>Obras de ferro fundido, ferro ou aço</b>	<b>19.924</b>	<b>1,5%</b>	<b>19.711</b>	<b>1,3%</b>	<b>24.801</b>	<b>1,2%</b>
<b>Plásticos e suas obras</b>	<b>14.703</b>	<b>1,1%</b>	<b>16.967</b>	<b>1,1%</b>	<b>21.248</b>	<b>1,0%</b>
<b>Subtotal</b>	<b>1.101.120</b>	<b>82,9%</b>	<b>1.313.370</b>	<b>84,5%</b>	<b>1.875.769</b>	<b>87,3%</b>
<b>Demais Produtos</b>	<b>227.296</b>	<b>17,1%</b>	<b>240.642</b>	<b>15,5%</b>	<b>271.866</b>	<b>12,7%</b>
<b>TOTAL GERAL</b>	<b>1.328.416</b>	<b>100,0%</b>	<b>1.554.012</b>	<b>100,0%</b>	<b>2.147.635</b>	<b>100,0%</b>

Fonte: MDIC/SECEX/Sistema ALICE.

Grupos de produtos listados em ordem decrescente, tendo como base os valores apresentados em 2003.

(1) Dados preliminares.

**DADOS BÁSICOS E PRINCIPAIS INDICADORES  
ECONÔMICO-COMERCIAIS  
CHINA**

<b>COMPOSIÇÃO DO INTERCÂMBIO COMERCIAL BRASIL - CHINA<sup>(1)</sup></b> (US\$ mil - fob)	<b>2 0 0 3</b> (Janeiro)	<b>%</b> no total	<b>2 0 0 4</b> (Janeiro)	<b>%</b> no total
<b>EXPORTAÇÕES: (Principais grupos de produtos)</b>				
Minérios, escórias e cinzas	60.544	30,9%	108.745	30,2%
Ferro fundido, ferro e aço	38.698	19,7%	76.374	21,2%
Gorduras, óleos e ceras animais ou vegetais	624	0,3%	38.736	10,8%
Sementes e frutos oleaginosos, grãos	0	0,0%	28.337	7,9%
Pastas de madeira ou matérias fibrosas celulósicas	28.503	14,5%	23.041	6,4%
Caldeiras, máquinas, aparelhos e instrumentos mecânicos	10.726	5,5%	15.299	4,2%
Madeira, carvão vegetal e obras de madeira	8.847	4,5%	14.451	4,0%
Peles, exceto peleteria, e couros	6.255	3,2%	11.642	3,2%
Cobre e suas obras	79	0,0%	9.092	2,5%
Veículos automóveis, tratores, ciclos	12.775	6,5%	5.275	1,5%
Plásticos e suas obras	4.452	2,3%	4.118	1,1%
Preparações de produtos hortícolas, de frutas	1.928	1,0%	3.667	1,0%
Papel e cartão, obras de pasta celulósica	2.723	1,4%	3.524	1,0%
Máquinas, aparelhos e material elétricos	4.521	2,3%	3.346	0,9%
<b>Subtotal</b>	<b>180.675</b>	<b>92,1%</b>	<b>345.647</b>	<b>96,0%</b>
<b>Demais Produtos</b>	<b>15.467</b>	<b>7,9%</b>	<b>14.339</b>	<b>4,0%</b>
<b>TOTAL GERAL</b>	<b>196.142</b>	<b>100,0%</b>	<b>359.986</b>	<b>100,0%</b>
<b>IMPORTAÇÕES: (Principais grupos de produtos)</b>				
Máquinas, aparelhos e material elétricos	42.999	31,0%	84.912	38,4%
Caldeiras, máquinas, aparelhos e instrumentos mecânicos	11.768	8,5%	28.716	13,0%
Produtos químicos orgânicos	20.631	14,9%	24.549	11,1%
Instrumentos e aparelhos de ótica, fotografia	5.712	4,1%	13.080	5,9%
Filamentos sintéticos ou artificiais	3.543	2,6%	9.038	4,1%
Combustíveis, óleos e ceras minerais	20.217	14,6%	8.029	3,6%
Calçados, polainas e artefatos semelhantes, e suas partes	2.115	1,5%	5.073	2,3%
Produtos químicos inorgânicos	5.031	3,6%	4.721	2,1%
Obras de ferro fundido, ferro ou aço	2.031	1,5%	3.409	1,5%
Veículos automóveis, tratores, ciclos	1.552	1,1%	2.869	1,3%
Obras de couro, artigos de correeiro ou de seleiro	2.357	1,7%	2.790	1,3%
Extratos tanantes e tintoriais, taninos e derivados	2.013	1,5%	2.290	1,0%
<b>Subtotal</b>	<b>119.969</b>	<b>86,5%</b>	<b>189.476</b>	<b>85,6%</b>
<b>Demais Produtos</b>	<b>18.683</b>	<b>13,5%</b>	<b>31.770</b>	<b>14,4%</b>
<b>TOTAL GERAL</b>	<b>138.652</b>	<b>100,0%</b>	<b>221.246</b>	<b>100,0%</b>

Fonte: MDIC/SECEX/Sistema ALICE.

Grupos de produtos listados em ordem decrescente, tendo como base os valores apresentados em Janeiro/2004.

(1) Dados preliminares.